

LUMINO

PROFILE
KLOSZE
AKCESORIA

LED





SPIS TREŚCI

CONTENTS | СОДЕРЖАНИЕ



SCHEMAT PRZYKŁADOWEGO UKŁADU OŚWIETLENIOWEGO

SCHEME OF AN EXAMPLE LIGHTING SYSTEM | СХЕМА ПРИМЕРНОЙ СИСТЕМЫ ОСВЕЩЕНИЯ

4-5

PROFIL NAWIERZCHNIOWY

SURFACE | НАКЛАДНОЙ

6-7

PROFIL WPUSZCZANY

RECESSED | ВРЕЗНОЙ

8-9

PROFIL WPUSZCZANY MICRO

MICRO RECESSED | ВРЕЗНОЙ МИКРО

10-11

PROFIL KĄTOWY 45°

ANGLE 45° | УГОЛ 45°

12-13

PROFIL KĄTOWY WPUSZCZANY 20°

RECESSED ANGLE 20° | ВСТРАИВАЕМЫЙ УГОЛ 20°

14-15

DRAŻEK PROSTOKĄTNY

RECTANGULAR WARDROBE LED BAR | ПРЯМОУГОЛЬНЫЙ СВЕТОДИОДНЫЙ ПРОФИЛЬ

16-17

DRAŻEK OKRĄGŁY

ROUND LED WARDROBE BAR | КРУГЛЫЙ СВЕТОДИОДНЫЙ ПРОФИЛЬ

18-19

PROFIL WIEŃCOWY

MOUNTED RIM | ТОРЦЕВОЙ

20-21

PROFIL COKOŁOWY 45°

PLINTH 45° | ЦОКОЛЬНЫЙ 45°

22-23

KLOSZE

DIFFUSERS | АБАЖУРЫ

24

ZŁĄCZKI

CONNECTORS | РАЗЪЕМЫ

25

WŁĄCZNIK W09 FLEX

SWITCH W09 FLEX | ВЫКЛЮЧАТЕЛЬ W09 FLEX

26-27

Представляем новую линейку освещения LED „LUMINO”!

W naszym katalogu znajdziesz szeroki wybór profili aluminiowych w różnych wariantach montażu: nakładane, wpuszczane, kątowe w kilku wersjach, cokołowe czy nabijane na płytę meblową. Dodatkowo, oferujemy drążki LED do garderoby, a także szeroki wybór akcesoriów, takich jak klosze do profili, zaślepki maskujące krawędzie profili oraz złączki do taśm LED, wykluczające konieczność lutowania układu oraz poprawiające trwałość jego połączeń. Warto również wspomnieć o możliwości montażu włącznika W09F, ukrytego wewnątrz profilu, co zapewnia nie tylko wygodę użytkowania, ale również estetyczny wygląd instalacji.

Zapraszamy do przejrzania naszego katalogu i odkrycia najlepszych rozwiązań oświetleniowych dla Twojego wnętrza. Jeśli masz jakiegokolwiek pytania lub potrzebujesz porady, nasz zespół ekspertów jest gotowy, aby Ci pomóc i doradzić najlepsze rozwiązanie.

Zespół Rejs

We are introducing a new line of LED lighting „LUMINO”!

In our catalog, you will find a wide selection of aluminum profiles in various mounting options: surface-mounted, recessed, angled (in several versions), skirting, or mounted on furniture boards. Additionally, we offer LED rods for wardrobes, as well as a wide range of accessories, such as diffusers for profiles, edge-covering end caps, and LED tape connectors that eliminate the need for soldering and improve the durability of connections. It is also worth mentioning the possibility of installing the W09F switch, hidden inside the profile, which ensures not only user convenience but also an aesthetic look of the installation.

We invite you to browse our catalog and discover the best lighting solutions for your interior. If you have any questions or need advice, our team of experts is ready to help and advise you on the best solution.

The Rejs Team

Представляем новую линейку светодиодных профилей „LUMINO”!

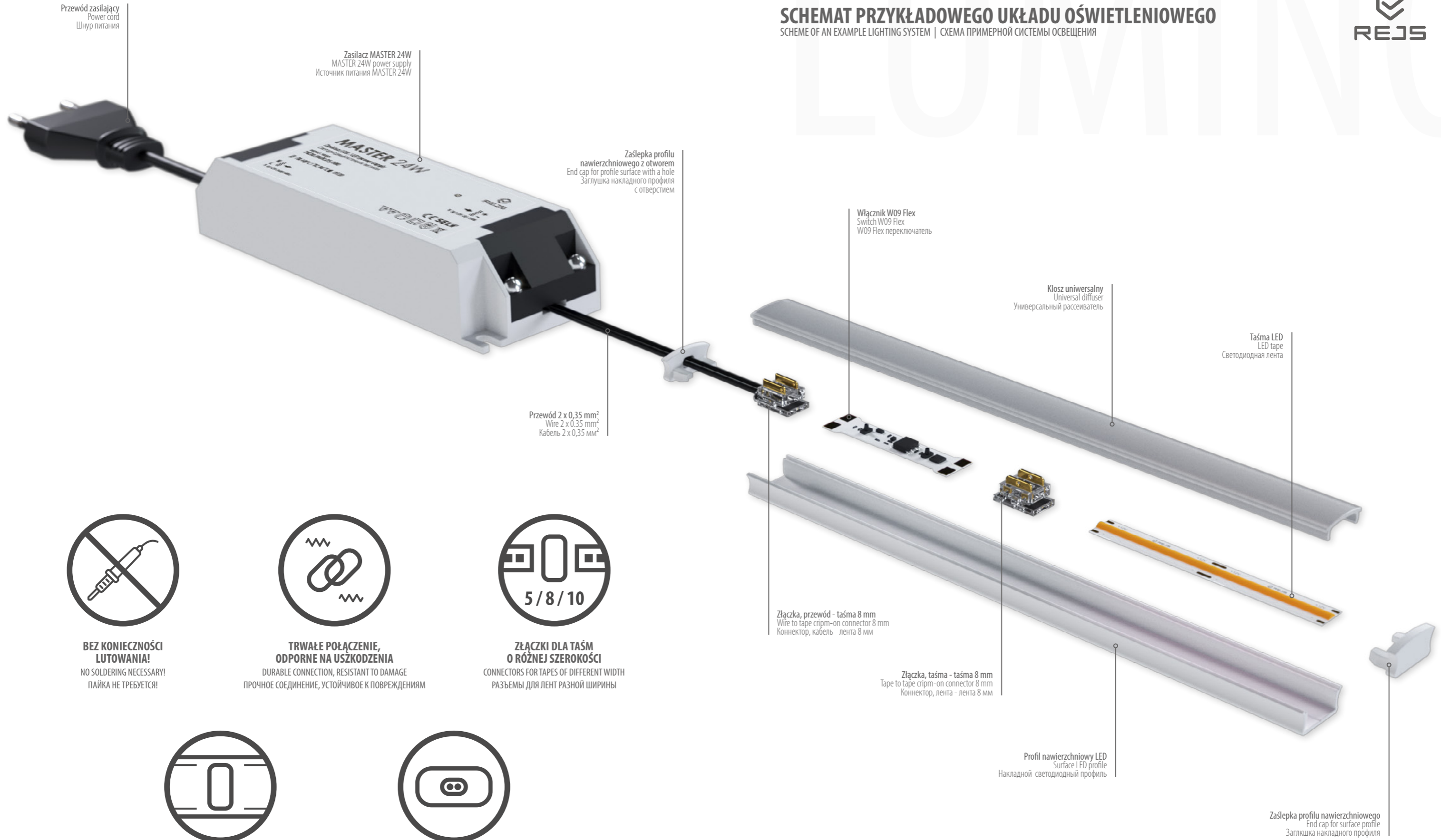
В нашем каталоге вы найдете широкий выбор алюминиевых профилей с различными вариантами монтажа: накладные, врезные, угловые в нескольких вариантах, торцевые. Кроме того, мы предлагаем светодиодные штанги для гардероба, а также широкий ассортимент аксессуаров, таких как крышки для профилей, маскировочные заглушки для торцевой части профилей и коннекторы для светодиодных лент, которые избавляют от необходимости паять соединения и повышают долговечность ее соединений. Стоит также отметить возможность установки выключателя W09F, скрытого внутри профиля, что обеспечивает не только удобство использования, но и эстетичный внешний вид установки.

Мы приглашаем вас просмотреть наш каталог и найти лучшие световые решения для вашего интерьера. Если у вас возникнут вопросы или потребуется консультация, наша команда экспертов готова помочь вам и посоветовать лучшее решение.

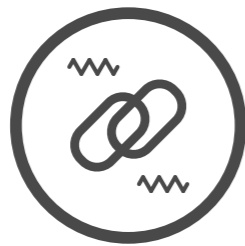
Команда Rejs

SCHEMAT PRZYKŁADOWEGO UKŁADU OŚWIETLENIOWEGO

SCHEME OF AN EXAMPLE LIGHTING SYSTEM | СХЕМА ПРИМЕРНОЙ СИСТЕМЫ ОСВЕЩЕНИЯ



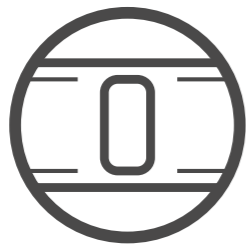
**BEZ KONIECZNOŚCI
LUTOWANIA!**
NO SOLDERING NECESSARY!
ПАЙКА НЕ ТРЕБУЕТСЯ!



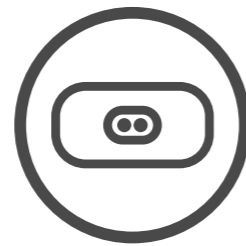
**TRWAŁE POŁĄCZENIE,
ODPORNE NA USZKODZENIA**
DURABLE CONNECTION, RESISTANT TO DAMAGE
ПРОЧНОЕ СОЕДИНЕНИЕ, УСТОЙЧИВОЕ К ПОВРЕЖДЕНИЯМ



**ZŁĄCZKI DLA TAŚM
O RÓŻNEJ SZEROKOŚCI**
CONNECTORS FOR TAPES OF DIFFERENT WIDTH
РАЗЪЕМЫ ДЛЯ ЛЕНТ РАЗНОЙ ШИРИНЫ



**PEŁNA KOMPATYBILNOŚĆ
ZŁĄCZKI - PROFILE**
FULLY COMPATIBLE CONNECTORS - PROFILES
ПОЛНАЯ СОВМЕСТИМОСТЬ СОЕДИНИТЕЛИ - ПРОФИЛИ



**ZASŁEPKI
Z OTWOREM NA PRZEWÓD**
CAPS WITH CABLE HOLE
ЗАГЛУШКИ С ОТВЕРСТИЕМ



NAWIERZCHNIOWY

SURFACE | НАКЛАДНОЙ



Uniwersalne zaślepki, prawo - lewe
 Universal caps, right - left
 Универсальные заглушки
 правая-левая



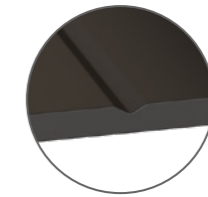
① Wersja bez otworu
 Version without hole
 Версия без отверстия

② Otwór pozwalający na przepuszczenie przewodu
 Hole for cable entry
 Отверстие под кабель

Kompatybilny z uniwersalnym kloszem LED
 Compatible with universal LED diffuser
 Совместим с универсальным светодиодным рассеивателем



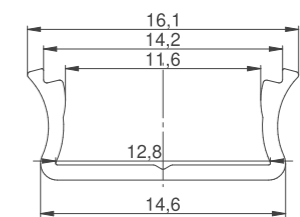
Płaszczyzna z rowkiem, ułatwiająca montaż za pomocą wkrętów
 Grooved surface for easy installation with screws
 Поверхность с пазом, облегчающим установку с помощью шурупов



PROFILE LED

LED PROFILES | СВЕТОДИОДНЫЕ ПРОФИЛИ

↔	▮▮▮▮	⚡
200 cm	TG05.3701.07.035	○
	TG05.3701.07.003	○
	TG05.3701.07.689	●
300 cm	TG05.3702.07.035	○
	TG05.3702.07.003	○
	TG05.3702.07.689	●



Опаковка zbiorcze - 20 szt. | Bulk packaging - 20 pcs. | Массовая упаковка - 20 шт.

ZAŚLEPKI

CAPS | ЗАГЛУШКИ

📦	▮▮▮▮ ①	▮▮▮▮ ②	⚡
10 szt. pcs. / шт.	TR19.0030.05.049	TR19.0035.05.049	○
	TR19.0030.05.013	TR19.0035.05.013	○
	TR19.0030.05.061	TR19.0035.05.061	●



WPUSZCZANY

RECESSED | ВРЕЗНОЙ



Uniwersalna zaślepka, prawo - lewa
Universal cap, right - left
Универсальные заглушки
правая-левая



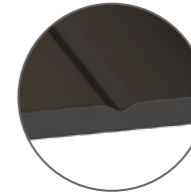
Otwór pozwalający na przepuszczenie przewodu
Hole for cable entry
Отверстие под кабель

Kompatybilny z uniwersalnym kloszem LED
Compatible with universal LED diffuser
Совместим с универсальным светодиодным рассеивателем



Skrzydélka zasłaniające krawędź frezu
Wings covering the edge of the cutter
Крылья, закрывающие край фрезы

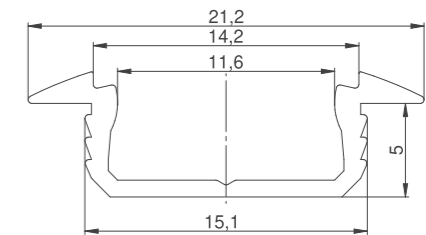
Płaskizna z rowkiem, ułatwiająca montaż za pomocą wkrętów
A surface with a groove, facilitating installation with screws
Поверхность с пазом, облегчающим установку с помощью шурупов



PROFILE LED

LED PROFILES | СВЕТОДИОДНЫЕ ПРОФИЛИ

↔	▮▮▮▮	⚙
200 cm	TG05.3703.07.035	●
	TG05.3703.07.003	○
	TG05.3703.07.689	●
300 cm	TG05.3704.07.035	●
	TG05.3704.07.003	○
	TG05.3704.07.689	●



Opakowanie zbiorcze - 20 szt. | Bulk packaging - 20 pcs. | Массовая упаковка - 20 шт.

ZAŚLEPKI

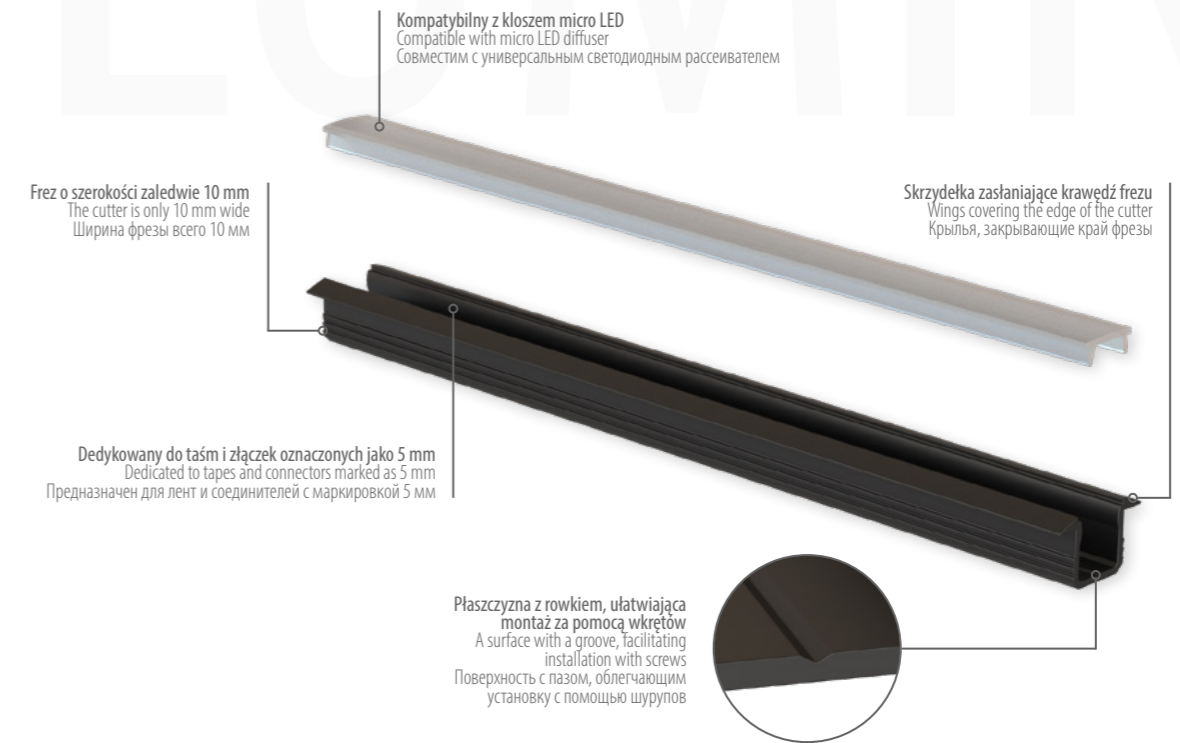
CAPS | ЗАГЛУШКИ

⊞	▮▮▮▮	⚙
10 szt. pcs. / шт.	TR19.0031.05.049	●
	TR19.0031.05.013	○
	TR19.0031.05.061	●



WPUSZCZANY MICRO

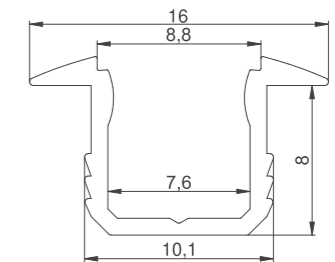
MICRO RECESSED | ВРЕЗНОЙ МИКРО



PROFILE LED

LED PROFILES | СВЕТОДИОДНЫЕ ПРОФИЛИ

↔	Barcode	Color
200 cm	TG05.3715.07.035	White
	TG05.3715.07.003	Black
	TG05.3715.07.689	Grey
300 cm	TG05.3716.07035	White
	TG05.3716.07.003	Black
	TG05.3716.07.689	Grey



Opakowanie zbiorcze - 20 szt. | Bulk packaging - 20 pcs. | Массовая упаковка - 20 шт.



KĄTOWY 45°

ANGLE 45° | УГОЛ 45°



Uniwersalne zaślepki, prawo - lewo
Universal caps, right - left
Универсальные заглушки
правая-левая

Wersja bez otworu
Version without hole
Версия без отверстия

1

Otwór pozwalający na przepuszczenie przewodu
Allowing hole for the cable to pass through
Отверстие под кабель

2

Kompatybilny z uniwersalnym kloszem LED
Compatible with universal LED diffuser
Совместим с универсальным светодиодным рассеивателем

Gładka powierzchnia umożliwia montaż na taśmie dwustronną lub klej montażowy
Smooth surface enabling installation with double-sided tape or mounting glue
Гладкая поверхность, позволяющая монтировать с помощью двустороннего скотча или монтажного клея

Symetryczna konstrukcja, kąt świecenia 45° niezależnie od montażu
Symmetrical design, 45° lighting angle regardless of installation
Симметричный дизайн, угол освещения 45° независимо от установки

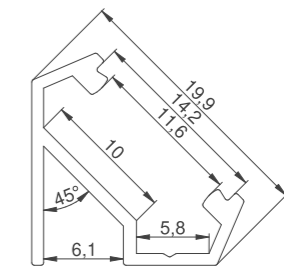
Płaszczyzna z rowkiem, ułatwiająca montaż za pomocą wkrętów
A surface with a groove, facilitating installation with screws
Поверхность с пазом, облегчающим установку с помощью шурупов



PROFILE LED

LED PROFILES | СВЕТОДИОДНЫЕ ПРОФИЛИ

↔		🔩
200 cm	TG05.3705.07.035	●
	TG05.3705.07.003	○
	TG05.3705.07.689	●
300 cm	TG05.3706.07.035	●
	TG05.3706.07.003	○
	TG05.3706.07.689	●



Опаковка zbiorcze - 20 szt. | Bulk packaging - 20 pcs. | Массовая упаковка - 20 шт.

ZAŚLEPKI

CAPS | ЗАГЛУШКИ

📦	①	②	🔩
10 szt. pcs. / шт.	TR19.0032.05.049	TR19.0036.05.049	●
	TR19.0032.05.013	TR19.0036.05.013	○
	TR19.0032.05.061	TR19.0036.05.061	●



KĄTOWY WPUSZCZANY 20°

RECESSED ANGLE 20° | ВСТРАИВАЕМЫЙ УГОЛ 20°

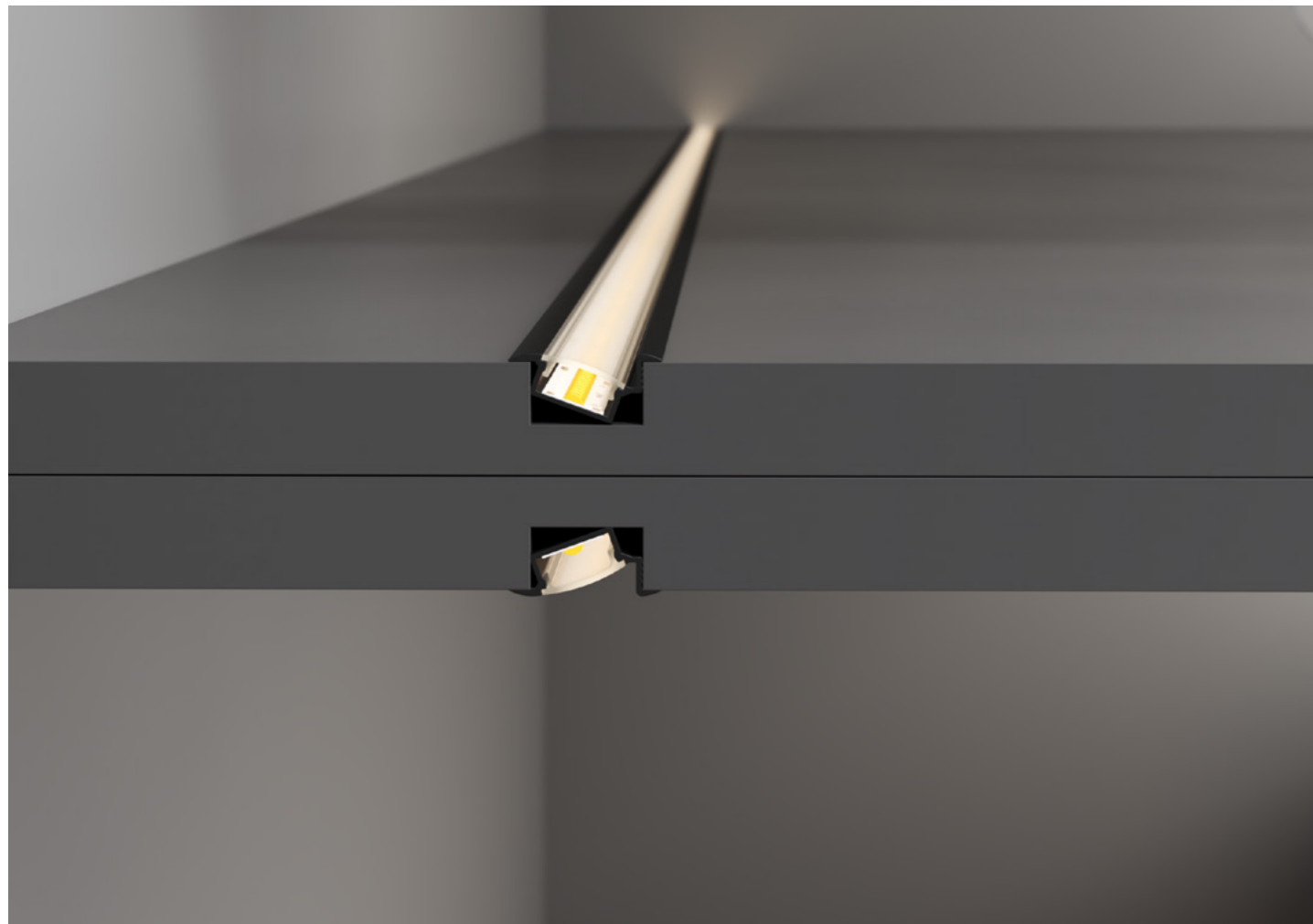


Frez o szerokości 18 mm i głębokości 10 mm
The cutter is 18 mm wide and 10 mm deep
Фреза имеет ширину 18 мм и глубину 10 мм

Kompatybilny z uniwersalnym kloszem LED
Compatible with universal LED diffuser
Совместим с универсальным светодиодным рассеивателем

Skrzydła zasłaniające krawędź frezu
Wings covering the edge of the cutter
Крылья, закрывающие край фрезы

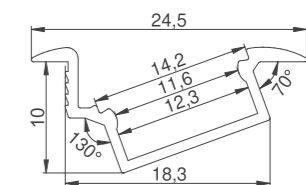
Kąt świecenia 20° względem płaszczyzny montażu
Light angle 20° relative to the mounting surface
Угол света 20° относительно монтажной плоскости



PROFILE LED

LED PROFILES | СВЕТОДИОДНЫЕ ПРОФИЛИ

↔	▮▮▮▮	●
200 cm	TG05.3713.07.035	●
	TG05.3713.07.003	○
	TG05.3713.07.689	●
300 cm	TG05.3714.07.035	●
	TG05.3714.07.003	○
	TG05.3714.07.689	●

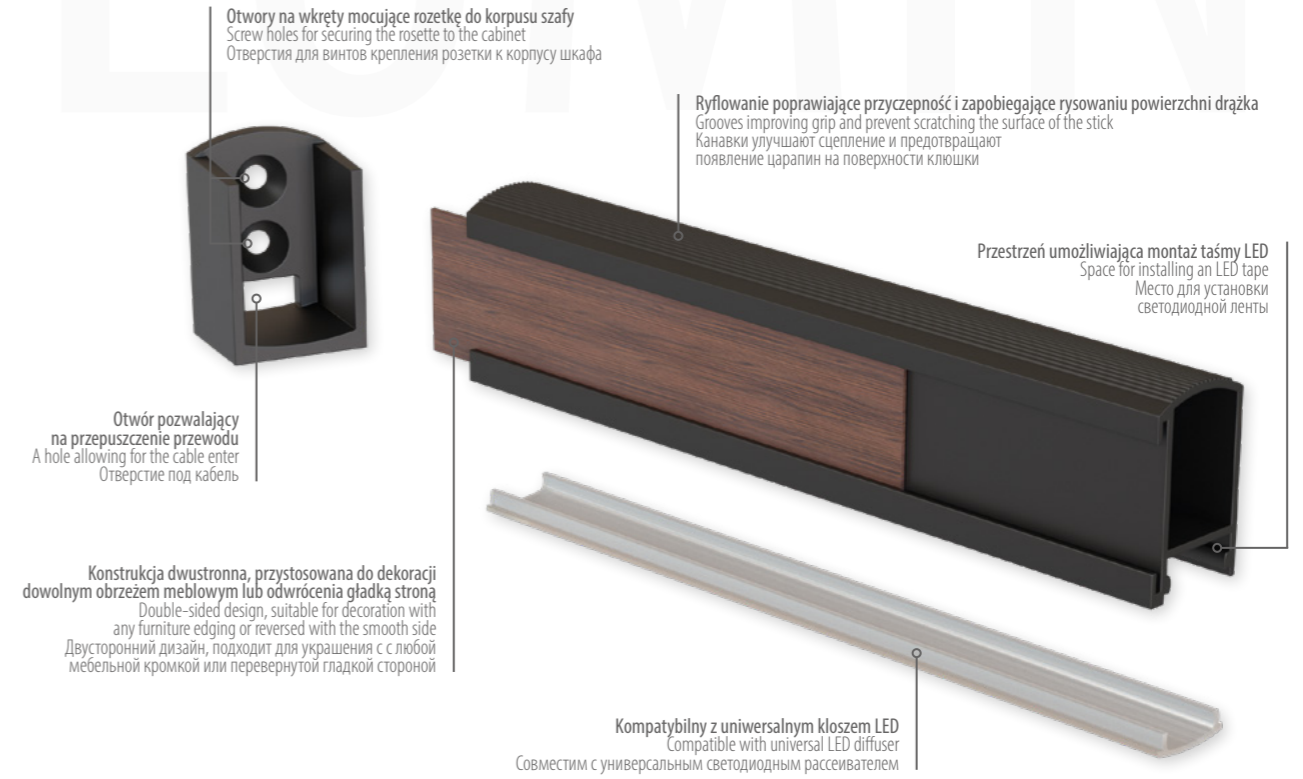


Opakowanie zbiorcze - 20 szt. | Bulk packaging - 20 pcs. | Массовая упаковка - 20 шт.



DRAŻEK PROSTOKĄTNY

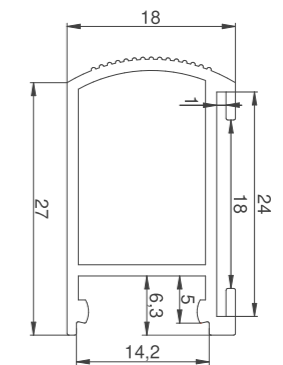
RECTANGULAR WARDROBE LED BAR | ПРЯМОУГОЛЬНЫЙ СВЕТОДИОДНЫЙ ПРОФИЛЬ



PROFILE LED

LED PROFILES | СВЕТОДИОДНЫЕ ПРОФИЛИ

↔	▮	⚙
200 cm	TG05.3708.07.035	●
	TG05.3708.07.003	○
	TG05.3708.07.689	●
300 cm	TG05.3709.07.035	●
	TG05.3709.07.003	○
	TG05.3709.07.689	●

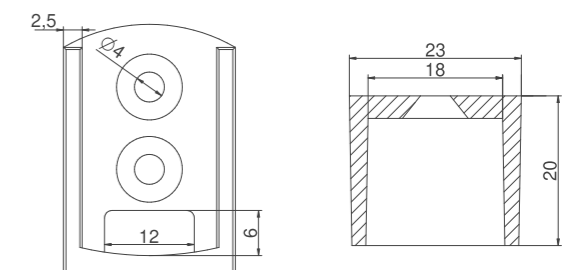


Opakowanie zbiorcze - 20 szt. | Bulk packaging - 20 pcs. | Массовая упаковка - 20 шт.

ROZETKI

ROSETTES | РОЗЕТКИ

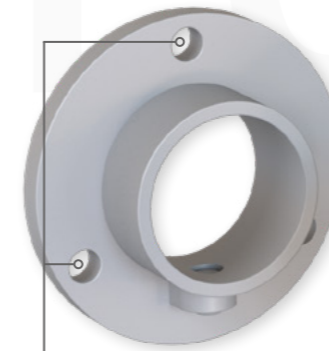
⊞	▮	⚙
2 szt. pcs. / шт.	TR19.0033.05.049	●
	TR19.0033.05.013	○
	TR19.0033.05.061	●



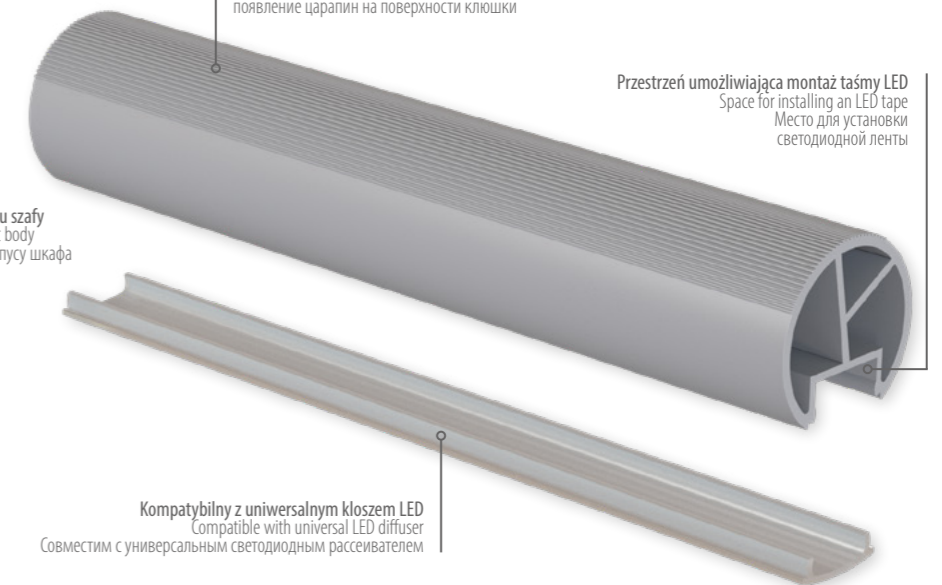


DRAŻEK OKRĄGŁY

ROUND LED WARDROBE BAR | КРУГЛЫЙ СВЕТОДИОДНЫЙ ПРОФИЛЬ



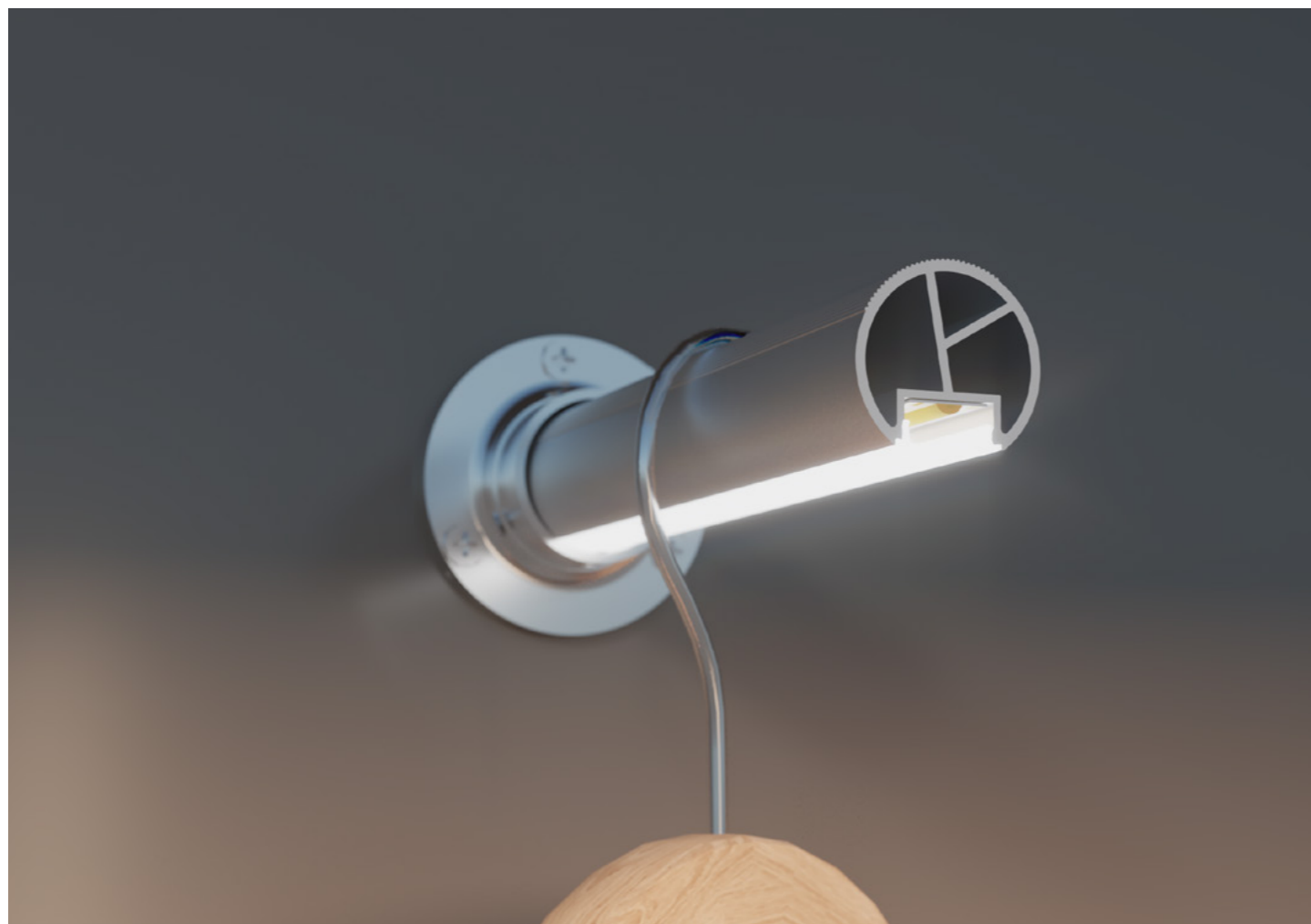
Otwory na wkręty mocujące rozetkę do korpusu szafy
Holes for screws securing the rosette to the cabinet body
Отверстия для винтов крепления розетки к корпусу шкафа



Ryflowanie poprawiające przyczepność i zapobiegające rysowaniu powierzchni drążka
Grooves improving grip and prevent scratching the surface of the stick
Канавки улучшают сцепление и предотвращают появление царапин на поверхности клюшки

Przestrzeń umożliwiająca montaż taśmy LED
Space for installing an LED tape
Место для установки светодиодной ленты

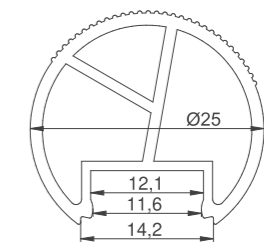
Kompatybilny z uniwersalnym kloszem LED
Compatible with universal LED diffuser
Совместим с универсальным светодиодным рассеивателем



PROFILE LED

LED PROFILES | СВЕТОДИОДНЫЕ ПРОФИЛИ

↔	▮	⚙
200 cm	TG05.3710.07.035	●
300 cm	TG05.3711.07.035	●

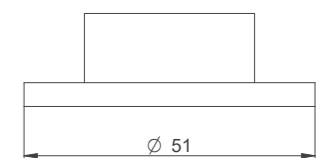
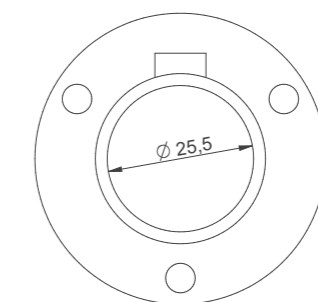


Opakowanie zbiorcze - 20 szt. | Bulk packaging - 20 pcs. | Массовая упаковка - 20 шт.

ROZETKI

ROSETTES | РОЗЕТКИ

⊞	▮	⚙
1 szt. pcs. / шт.	TR19.0034.14.049	●





WIEŃCOWY

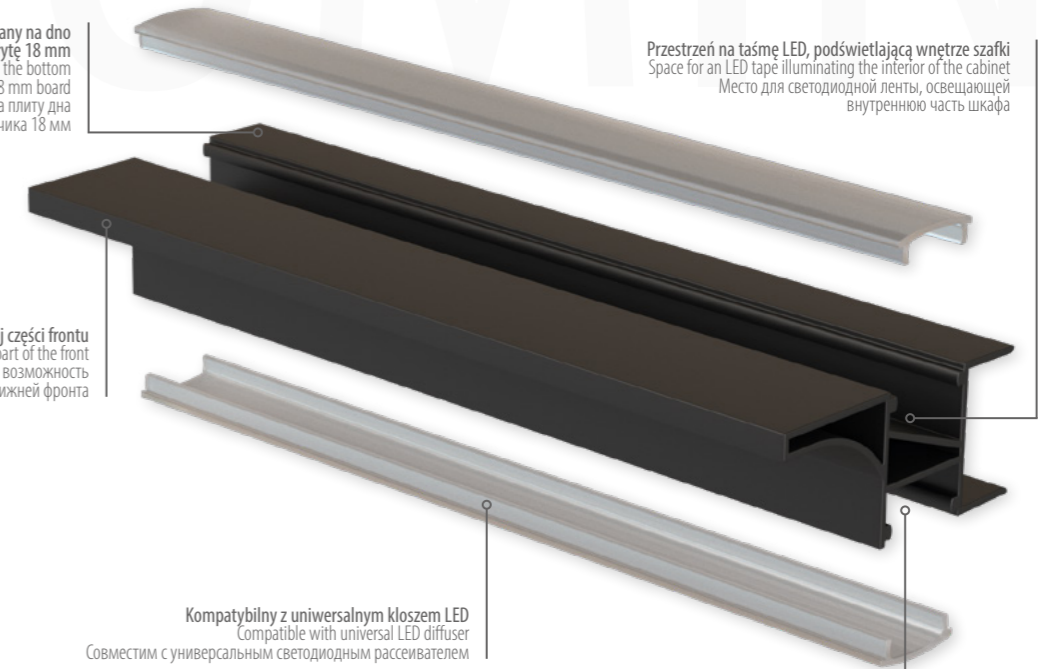
MOUNTED RIM | ТОРЦЕВОЙ



Nabijany na dno szafki, płytę 18 mm
Sticking to the bottom of the cabinet, 18 mm board
Монтаж на плиту дна шкафчика 18 мм

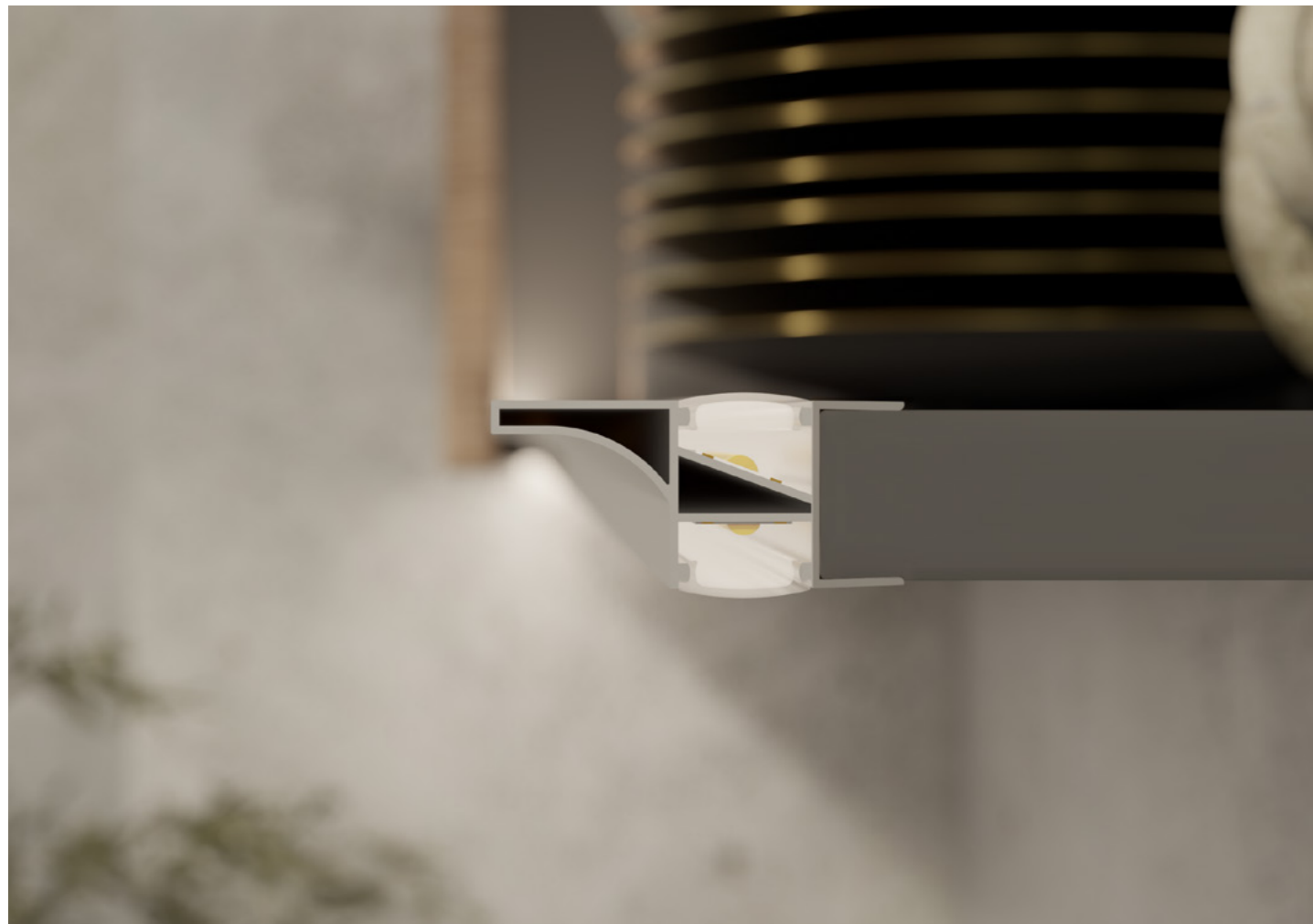
Przestrzeń na taśmę LED, podświetlającą wnętrze szafki
Space for an LED tape illuminating the interior of the cabinet
Место для светодиодной ленты, освещающей внутреннюю часть шкафа

Konstrukcja tworząca chwyt w dolnej części frontu
The design creates a catch in the lower part of the front
Конструкция, формирующая возможность открывать в нижней части фронта



Kompatybilny z uniwersalnym kloszem LED
Compatible with universal LED diffuser
Совместим с универсальным светодиодным рассеивателем

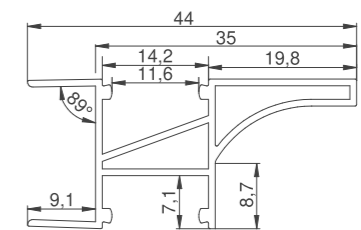
Przestrzeń na taśmę LED, podświetlającą blat
Space for an LED strip to illuminate the countertop
Место для светодиодной ленты для освещения столешницы



PROFILE LED

LED PROFILES | СВЕТОДИОДНЫЕ ПРОФИЛИ

↔	▮▮▮▮	🔧
300 cm	TG05.3707.07.035	●
	TG05.3707.07.003	○
	TG05.3707.07.689	●



Opakowanie zbiorcze - 20 szt. | Bulk packaging - 20 pcs. | Массовая упаковка - 20 шт.



СОКОЛОВУ 45°

PLINTH 45° | ЦОКОЛЬНЫЙ 45°

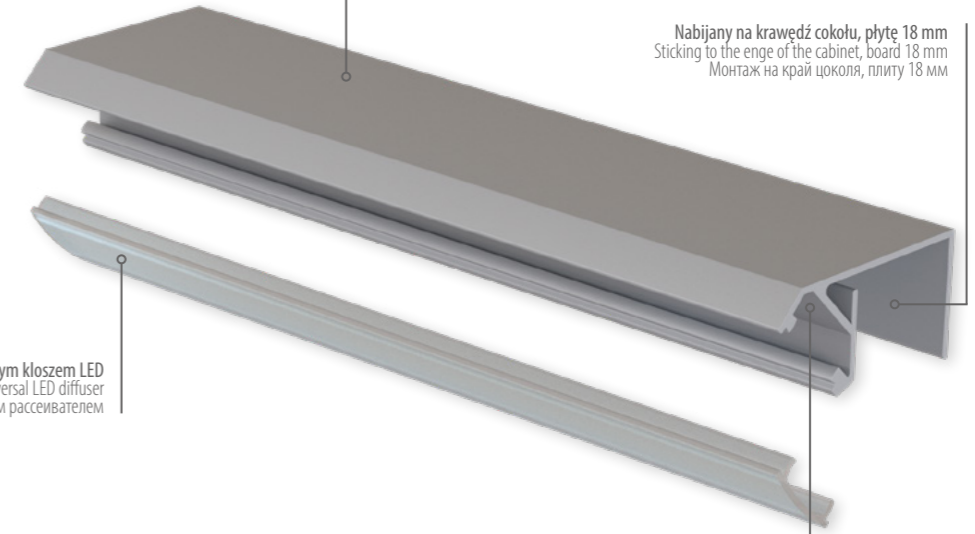


Cienka ścianka profilu (0,9 mm) między dnem a cokółem szafki
Thin profile sheet (0,9 mm) between the bottom and the cabinet plinth
Тонкая стенка профиля (0,9 мм) между днищем и цоколем шкафа

Nabijany na krawędź cokołu, płyte 18 mm
Sticking to the edge of the cabinet, board 18 mm
Монтаж на край цоколя, плиты 18 мм

Kompatybilny z uniwersalnym kloszem LED
Compatible with universal LED diffuser
Совместим с универсальным светодиодным рассеивателем

Przestrzeń umożliwiającą montaż taśmy LED. Kąt świecenia 45°
Space for installing an LED strip. Lighting angle 45°
Место для установки светодиодной ленты.
Угол освещения 45°

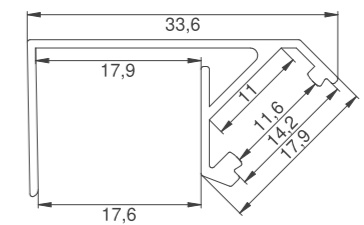


PROFILE LED

LED PROFILES | СВЕТОДИОДНЫЕ ПРОФИЛИ



Опаковка zbiorcze - 20 szt. | Bulk packaging - 20 pcs. | Массовая упаковка - 20 шт.



KLOSZE

DIFFUSERS | АБАЖУРЫ

- Kompatybilne ze wszystkimi profilami LUMINO | Compatible with all LUMINO profiles | Совместим со всеми профилями LUMINO
- Tworzywo zmiękczone i rozpraszające strumień światła | Plastic to soften and disperse the light flow | Материал, смягчающий и рассеивающий свет
- Dostępne w wersji uniwersalnej i micro, w dwóch długościach | Available in universal and micro versions, in two lengths | Доступны в универсальной и микроверсии, в двух длинах

UNIWERSALNY

UNIVERSAL | УНИВЕРСАЛЬНЫЙ


	
200 cm	TR19.0026.05.423
300 cm	TR19.0027.05.423

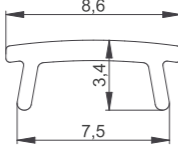


Опакованіе збіроче - 20 szt. | Bulk packaging - 20 pcs. | Массовая упаковка - 20 шт.

MICRO

MICRO | МИКРО

	
200 cm	TR19.0028.05.423
300 cm	TR19.0029.05.423



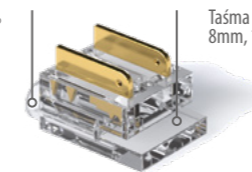
Опакованіе збіроче - 20 szt. | Bulk packaging - 20 pcs. | Массовая упаковка - 20 шт.

ZŁĄCZKI

CONNECTORS | РАЗЪЕМЫ

- Brak konieczności lutowania | No soldering required | Пайка не требуется
- Kompatybilne ze wszystkimi profilami LUMINO | Compatible with all LUMINO profiles | Совместим со всеми профилями LUMINO
- Przezroczyste, przepuszczające światło tworzywo | Transparent, light-transmitting material | Прозрачный, светопроводящий материал
- Możliwość ukrycia w profilu, pod kloszem | Can be hidden in the profile, under the diffuser | Можно спрятать под рассеиватель
- Montaż poprzez zacisk na przewodzie lub taśmie | Installation by clamp on a cable or tape | Установка зажимом на проводе или ленте

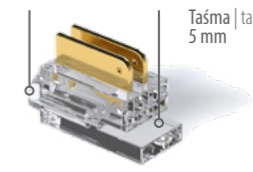
Przewód | wire | кабель
2 x 0,35 mm²



 TR20.0067.05.000
 10 szt. | pcs. | шт.

Taśma | tape | лента
8mm, 10 mm, COB

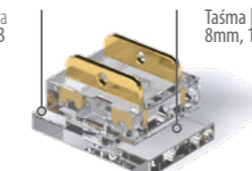
Przewód | wire | кабель
2 x 0,35 mm²



 TR20.0069.05.000
 10 szt. | pcs. | шт.

Taśma | tape | лента
5 mm

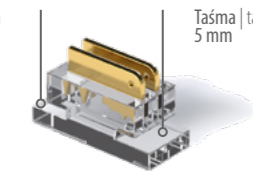
Taśma | tape | лента
8mm, 10 mm, COB



 TR20.0065.05.000
 10 szt. | pcs. | шт.

Taśma | tape | лента
8mm, 10 mm, COB

Taśma | tape | лента
5 mm

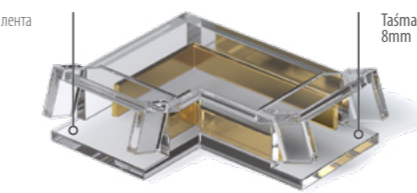


 TR20.0068.05.000
 10 szt. | pcs. | шт.

Taśma | tape | лента
5 mm



Taśma | tape | лента
8mm



 TR20.0070.05.000
 10 szt. | pcs. | шт.

Taśma | tape | лента
8mm

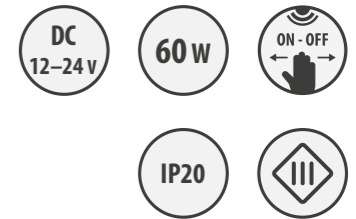
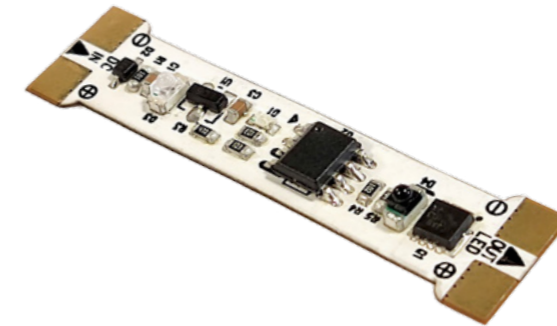


WŁĄCZNIK W09 FLEX

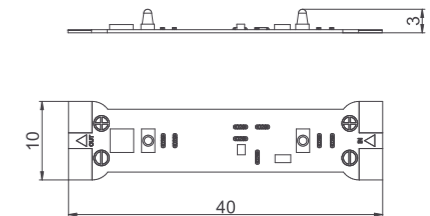
SWITCH W09 FLEX | ВЫКЛЮЧАТЕЛЬ W09 FLEX



- Kompatybilny z profilami i złączkami LUMINO | Compatible with LUMINO profiles and connectors | Совместим с профилями и соединителями LUMINO
- Włącznik ukryty we wnętrzu profilu, wyzwalany zbliżeniowo | The switch is hidden inside the profile, proximity-activated | Переключатель спрятан внутри профиля, срабатывает от близости
- Regulacja natężenia światła | Light intensity control | Регулировка интенсивности света
- Możliwość wyłączenia diody sygnalizującej | Possibility to turn off the signaling diode | Возможность отключения сигнального диода
- Taśma montażowa w zestawie | Mounting tape included | Монтажная лента в комплекте



TR20.0071.05.000



Białystok

15-399
ul. Octowa 3A
tel. 85 742 2552
bialystok@rejs.eu

Bralin k/Kępna

63-640
ul. Kępińska 32
tel. 62 781 1266
bralin@rejs.eu

Bydgoszcz

85-758
ul. Przemysłowa 30B
tel. 52 320 7225
bydgoszcz@rejs.eu

Elbląg

82-300
ul. Warszawska 135
tel. 55 236 1908
elblag@rejs.eu

Gdynia

81-036
ul. Pucka 35
tel. 58 667 2194
gdynia@rejs.eu

Gosławice k/Dobrodzienia

46-380
ul. Lubliniecka 2A
tel. 34 341 2714
goslawice@rejs.eu

Jelenia Góra

58-500
ul. Wincentego Pola 8F
tel. 505 489 487
jeleniagora@rejs.eu

Lublin

20-447
ul. Diamentowa 10A
tel. 81 748 0380
lublin@rejs.eu

Łomża

18-400
ul. Piłsudskiego 113
tel. 505 489 871
lomza@rejs.eu

Płock

09-400
ul. Przemysłowa 16A
tel. 24 268 1936
plock@rejs.eu

Rybnik

44-203
ul. Przemysłowa 3
tel. 32 424 4164
rybnik@rejs.eu

Rypin

87-500
ul. Mławska 48
tel. 54 233 7224
rypin@rejs.eu

Siemianowice Śl.

41-100
ul. Bytomska 43
tel. 32 253 0705
siemianowice@rejs.eu

Suwałki

16-400
ul. Sejneńska 83
tel. 87 566 3880
suwalki@rejs.eu

Szczecin

70-809
ul. Cz. Piskorskiego 3
tel. 91 434 4800
szczecin@rejs.eu

Świętochłowice

41-600
ul. Sądowa 16
tel. 32 345 4207
swietochlowice@rejs.eu

Toruń

87-100
ul. Chrobrego 121/125
tel. 56 623 7329
torun@rejs.eu

Wysogotowo k/Poznań

62-081
ul. Bukowska 27
tel. 668 435 285
poznana@rejs.eu

Zielona Góra

65-775
ul. Zacisze 16
tel. 68 323 9281
zielonagora@rejs.eu



rejs.eu



e-rejs.eu



Rejs Group



RejsRypin



rejs_wyposazenie_mebli



REJSakcesoria